



GUIDA
ALLA CONFIGURAZIONE
DEL SERVIZIO INTERNET
E DELLA POSTA ELETTRONICA
V2.2



PROCEDURA DI ATTIVAZIONE DEL SERVIZIO INTERNET

Sono di seguito riportate le istruzioni necessarie per l'attivazione del servizio.

1-CONNESSIONE DEL PROPRIO PC AL ROUTER COMeSER

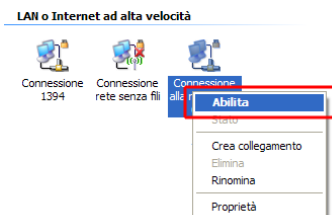
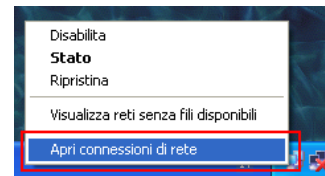
Per connettere il proprio PC al router fornito da COMeSER, è sufficiente inserire il cavo RJ45 che proviene dall'alimentatore dell'antenna (se non è stato installato un router aggiuntivo), oppure dalla porta LAN del router (etichettata con ETH 0/0 nel Patton o Ethernet 2,3,4,5 nel router RB750) nella presa di rete del proprio PC.

Il PC sarà già in grado di navigare nel caso non siano mai state fatte modifiche ai parametri della scheda di rete. Infatti, in generale, il sistema operativo è configurato per ricevere in automatico le informazioni per la navigazione dal router a cui è collegato (sistema DHCP).

Qualora risultasse, viceversa, impossibile utilizzare la connessione, verificare che la scheda di rete non sia disabilitata e che sia configurata per ricevere l'indirizzo ip e le altre informazioni di cui ha bisogno (gateway e DNS) via DHCP.

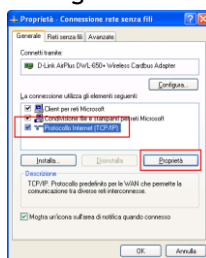
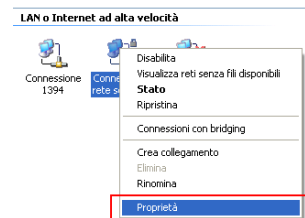
Nel caso in cui si utilizzi Windows XP seguire le istruzioni passo-passo di seguito riportate. Per sistemi operativi differenti fare riferimento alla documentazione del produttore per le verifiche e le modifiche necessarie.

- Fare doppio click sull'icona di rete (i due PC nella barra di stato) o in alternativa premere "Start" -> "Connetti a" -> "Mostra tutte le connessioni" o ancora "Start" -> "Pannello di Controllo"-> "Connessioni di rete".



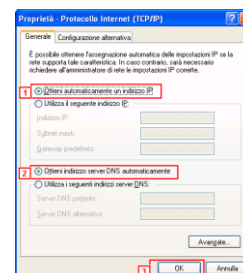
- Cliccare con il tasto destro del mouse sull'icona "Connessione alla rete locale (LAN)". Nel caso sia presente in alto la voce "Abilita", selezionarla, e attendere il completamento della procedura di ri-abilitazione.

- Cliccare con il tasto destro del mouse sull'icona "Connessione alla rete locale (LAN)" e selezionare la voce "Proprietà" (vedi la figura a fianco)

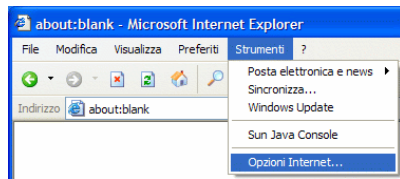


- Apparirà la finestra "Proprietà - Connessioni alla rete locale (LAN)" illustrata a fianco. Selezionare "Protocollo Internet (TCP/IP)" e fare clic su "Proprietà".

- Selezionare le voci "Ottieni automaticamente un indirizzo IP" e "Ottieni indirizzo server DNS automaticamente" e confermare con "OK". Premere ancora "OK" e poi "Chiudi".
- A questo punto il pc è pronto per navigare. Eseguire "Internet Explorer" o il proprio browser preferito (es. Firefox) e digitare un sito, ad es. www.google.it.

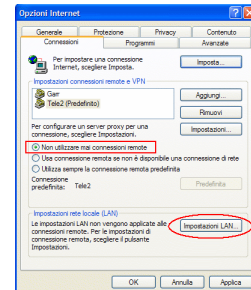


- Qualora la pagina non si caricasse verificare dal menu “File” del browser di non essere in modalità “non in linea” (togliere, se presente, la spunta dalla voce “Non in linea” in fondo al menu).



Se con Internet Explorer la pagina non si caricasse ancora, verificare anche quanto segue: dal menù “Strumenti” selezionare la voce “Opzioni Internet”

- Selezionare il tab “Connessioni”, specificare “Non utilizzare mai connessioni remote” quindi cliccare su “Impostazioni LAN”



- Non selezionare alcuna voce.

Confermare cliccando su “OK” quindi cliccare su “OK” anche nella finestra “Opzioni Internet”.

- Riavviare il Pc.

2-NAVIGAZIONE DA PIÙ PC

Nel caso si voglia fornire la connettività internet a più PC, ciò è immediatamente possibile solo se è stato installato il router RB750 o un router Wifi. In caso contrario (sola antenna sul tetto senza router sotto o nel caso questo sia una Patton) è necessario dotarsi di uno switch e collegarlo al cavo che esce dall'alimentatore dell'antenna o alla porta LAN del Patton(eth0/0) del router. I PC andranno collegati allo switch. Su ogni PC andranno ripetuti i passi visti in precedenza (punto 1 - Connessione del proprio PC al router COMeSER).

Si avvisa che l'accesso al router fornito è riservato al personale COMeSER. Nel caso ci sia la necessità di qualche riconfigurazione, vi preghiamo di contattare l'assistenza tecnica COMeSER.

SERVIZIO DI POSTA ELETTRONICA

1-NUOVA CASELLA E-MAIL “comesermail”:

COMeSER fornisce ai propri clienti che ne facciano richiesta una casella e-mail gratuita del tipo nome.cognome@comesermail.it.

Per maggiori informazioni e per richiederla potete consultare il nostro sito Internet all'indirizzo www.comeser.it nella sezione “Internet” > “Servizi aggiuntivi” o contattare l'assistenza tecnica COMeSER.

Una volta in possesso dei dati della propria casella (username e password) seguite le indicazioni per la configurazione riportate di seguito per la configurazione del PC.

NB: la casella e-mail COMeSER può essere comodamente consultata anche direttamente via web accedendo alla sezione dedicata del nostro sito Internet attraverso il link nella parte superiore della home page.

Configurazione di un nuovo account "comesermail":

I parametri generali per qualsiasi client di posta sono i seguenti:

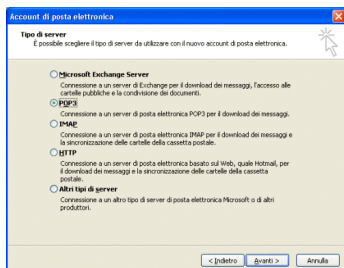
Server della posta in arrivo (POP3): mail.comesermail.it
Server della posta in uscita (SMTP): mail.comesermail.it
Username (comunicata dall'assistenza clienti): nome.cognome@comesermail.it
Password (comunicata dall'assistenza clienti e che potrà essere successivamente cambiata attraverso la web mail sul sito COMeSER): xxxxxxxx

E', inoltre, necessario abilitare sul client l'"Autenticazione sul server (SMTP)" con gli stessi parametri della posta in arrivo.

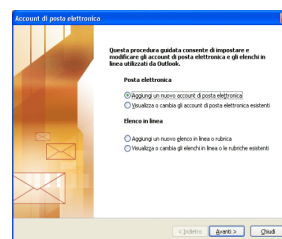
Troverete di seguito riportate le indicazioni passo-passo per la creazione di un nuovo account e-mail con i client Microsoft Outlook 2003 e Outlook Express:

a) Microsoft Outlook 2003

Assicurarsi di essere in possesso di username e password della casella @comesermail.it.



Per aggiungere e/o modificare gli account di posta e di news è necessario accedere alla voce **Strumenti del Menu** e selezionare **Account di posta elettronica**. Selezionare **"Aggiungi un nuovo account di posta elettronica"** e cliccare su **Avanti**.



Selezionare **POP3** e cliccare su **Avanti**.

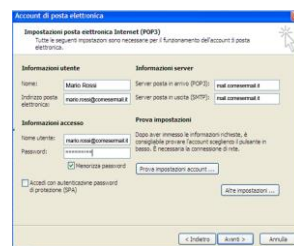
Si apre la finestra **"Impostazioni posta elettronica Internet (POP3)"**.

Nel campo **"Nome"** scrivere il proprio nome o ciò che si preferisce: l'impostazione determina il nome che vedranno i destinatari delle e-mail.

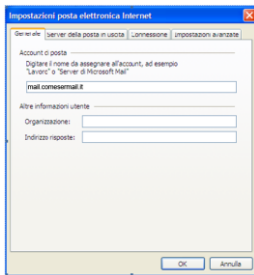
Nel campo **"Indirizzo posta elettronica"** inserire il proprio indirizzo di posta, del tipo nome.cognome@comesermail.it.

Nel campo **"Server posta in arrivo (POP3)"** inserire: **mail.comesermail.it**

Nel campo **"Server posta in uscita (SMTP)"** inserire: **mail.comesermail.it**



Nel campo "**Nome utente**" indicare nuovamente il proprio indirizzo di posta elettronica completo.



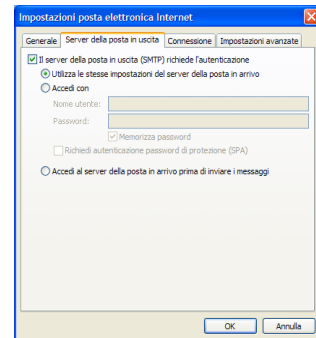
Nel campo "**Password**" scrivere la **password** della propria casella e-mail.

Si può selezionare in basso l'opzione: "**memorizza password**" in modo tale da non dover inserire il codice ad ogni accesso.

Premere su "**Altre impostazioni**". Comparirà una nuova finestra.

Scegliere il tab "**Server della posta in uscita**".

Cliccare su "**OK**".



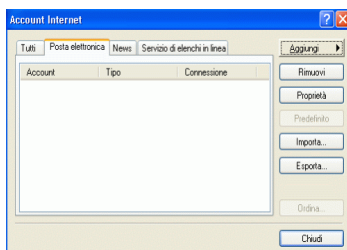
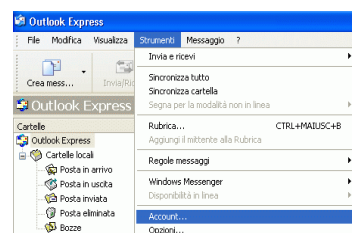
Mediante la funzione **Prova impostazioni account** l'utente ha la possibilità di verificare il corretto funzionamento dell'account. Una volta effettuata la prova, cliccare su **Chiudi** e poi su **Avanti**.
Concludere la configurazione cliccando su **Fine**.

È ora possibile inviare o ricevere e-mail con Outlook 2003 mediante il servizio COMeSER e il nuovo account e-mail creato.

b) Microsoft Outlook Express 6

Assicurarsi di essere in possesso di username e password della casella @comesermail.it

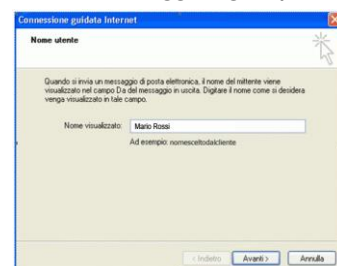
Per aggiungere gli account di posta è necessario accedere alla voce **Strumenti** del Menu e selezionare **Account**.



Nella finestra **Account Internet** selezionare la voce **Posta elettronica**.

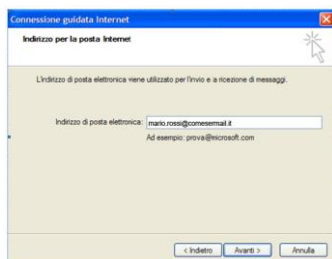
Per creare un account nuovo selezionare **Aggiungi** e poi **Posta elettronica**.

Nel campo "**Nome visualizzato**" scrivere il proprio nome o ciò che si preferisce: l'impostazione determina il nome che



vedranno i destinatari delle e-mail.

Dopo avere inserito il nome cliccare su **Avanti**.



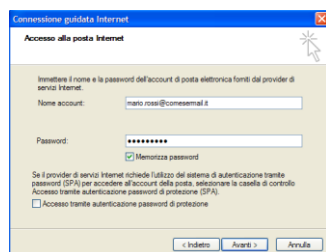
Nel campo "Indirizzo posta elettronica" inserire il proprio indirizzo di posta, del tipo nome.cognome@comesermail.it .

Cliccare nuovamente su **Avanti**.
Indicare POP3 come protocollo del server della posta in arrivo.

Nel campo "Server posta in arrivo (POP3)" inserire:
mail.comesermail.it

Nel campo "Server posta in uscita (SMTP)" inserire:
mail.comesermail.it

Cliccare nuovamente su **Avanti**, vengono richiesti nome account e password.



Nel campo "Nome utente" indicare nuovamente il proprio indirizzo di posta elettronica completo.

Nel campo "Password" scrivere la password della propria casella e-mail.

Si può selezionare in basso l'opzione: "memorizza password" in modo tale da non dover inserire il codice ad ogni accesso.

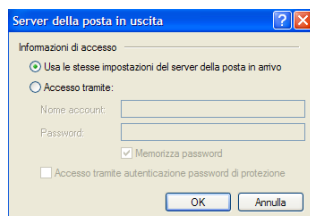
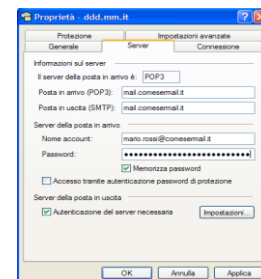
Attenzione, è importante che la casella **Accesso tramite autenticazione password di protezione non** sia selezionata.

Cliccare su **Avanti** e poi seleziona **Fine**.

Ora è necessario abilitare l'autenticazione SMTP. Dal menù **Strumenti** selezionare la voce **Account Internet**. Nella finestra **Account Internet** selezionare la voce **Posta elettronica**.

Selezionare l'account di posta impostato nel paragrafo precedente e cliccare sulla voce **proprietà**.

Nella cartella **Server** selezionare l'opzione **Autenticazione del Server necessaria**, quindi cliccare sul pulsante **Impostazioni**.



Nella schermata delle impostazioni selezionare "Usa le stesse impostazioni del server della posta in arrivo" quindi cliccare su **Ok**.

Cliccare ancora su **Ok**.

È ora possibile inviare o ricevere e-mail con Outlook Express mediante il servizio COMeSER e la nuova account e-mail creato.

2-UTILIZZO DI UNA CASELLA ESISTENTE:

Il cliente può utilizzare con il collegamento COMeSER anche una casella e-mail già in suo possesso. Sarà necessario aggiornare solo il server della posta in uscita (SMTP) secondo le indicazioni riportate nella presente Guida.

NOTA: Alcuni account di posta elettronica gratuita, quali @libero.it, @inwind.it, @tin.it, @virgilio.it ed altri, non danno la possibilità di essere consultati mediante client di posta pop3 (ad es. Outlook) se il cliente non si connette ad internet attraverso la rete dei rispettivi operatori (Libero, Tin ecc.). Si potrà continuare a consultare l'account di posta esclusivamente accedendo alle web mail dei portali degli operatori (ad es www.libero.it). Questa è una limitazione che non dipende in alcun modo da condizioni commerciali e tecniche di COMeSER.

Configurazione di un account esistente:

Per poter utilizzare un account di posta elettronica già in possesso del cliente con il servizio COMeSER, è sufficiente * modificare il **server di posta in uscita (SMTP)** nella configurazione dell'account stesso.

* attenzione alcuni provider potrebbero imporre delle limitazioni (fare riferimento al box in alto).

I parametri generali per qualsiasi client di posta sono i seguenti:

Server della posta in arrivo (POP3): lasciare invariato (es. pop3.altroprovider.it)
 Server della posta in uscita (SMTP): mail.comeserlan.it (non mail.comesermail.it)
 Username (della posta in arrivo): lasciare invariato (es. nome.cognome@altroprovider.it)
 Password (della posta in arrivo): lasciare invariato

Troverete di seguito riportate le indicazioni passo-passo per la modifica di un account e-mail esistente con i client Microsoft Outlook 2003 e Outlook Express per il corretto funzionamento con il servizio COMeSER:

a) Microsoft Outlook 2003

Per modificare gli account di posta è necessario accedere alla voce **Strumenti** del Menu e selezionare **Account di posta elettronica**.

“Selezionare Visualizza o cambia gli account di posta elettronica esistenti” per modificare il server SMTP del proprio account di posta.

Selezionare quindi l'account che si desidera modificare, quindi fare clic su **Cambia**.

The screenshot shows the 'Account di posta elettronica' dialog box. It is divided into several sections: 'Informazioni utente' (Name: Mario Rossi, Email: mario.rossi@altropr...), 'Informazioni server' (Server posta in arrivo: pop3.altroprovider.it, Server posta in uscita (SMTP): mail.comeserlan.it), 'Informazioni accesso' (Nome utente: mario.rossi@altropr..., Password: [redacted]), and 'Prova impostazioni' (Prova impostazioni account...). The 'Server posta in uscita (SMTP)' field is highlighted in blue.

Nella finestra successiva modificare il contenuto del campo **“Server della posta in uscita (SMTP)”** indicando: **mail.comeserlan.it** (attenzione, non mail.comesermail.it)
 Cliccare su **“OK”**.

Mediante la funzione **Prova impostazioni account** l'utente ha la possibilità di verificare il corretto funzionamento dell'account.

Una volta effettuata la prova, cliccare su **Chiudi** e poi su **Avanti**.

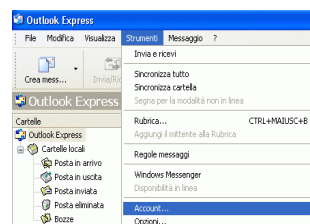
Concludere la configurazione cliccando su **Fine**.

È ora possibile inviare o ricevere e-mail con Outlook 2003 mediante il servizio COMeSER e il proprio precedente account email.

b) Microsoft Outlook Express

Per modificare gli account di posta è necessario accedere alla voce **Strumenti** del Menu e selezionare **Account**. Nella finestra **Account Internet** selezionare la voce **Posta elettronica**.

Per modificare un account, selezionarlo e poi premere **Proprietà**.



Nella finestra successiva selezionare il tab “**Server**” e modificare il contenuto del campo “**Server della posta in uscita (SMTP)**” indicando: **mail.comeserlan.it** (attenzione, non mail.comesermail.it) Quindi cliccare su **Ok**.

È ora possibile inviare o ricevere e-mail con Outlook Express mediante il servizio COMeSER e il proprio precedente account e-mail.

Gentile Cliente,

qualora, oltre alle indicazioni di configurazione standard riportate nella presente Guida, avesse necessità di ulteriori informazioni per configurazioni particolari o qualora avesse riscontrato, nel corso della configurazione, problemi tecnici di qualsiasi tipo può contattare il nostro servizio di Assistenza Tecnica.

Cogliamo, inoltre, l'occasione per ricordarle gli orari di apertura dei nostri uffici e i nostri punti di contatto:

ASSISTENZA TECNICA: Lunedì-venerdì: 8.30-13.00 e 14.00-19.30; Sabato: 9.00-12.30

Tel.: 0524 881122 - E-mail: assistentatecnica@comeser.it

UFFICIO COMMERCIALE: Lunedì-venerdì: 9.00-13.00 e 14.00-18.00

Tel.: 0524 881111 - E-mail: vendite@comeser.it - Fax: 0524 881118

AMMINISTRAZIONE: Lunedì-venerdì: 9.00-13.00 e 14.00-18.00

Tel.: 0524 533066 - E-mail: info@comeser.it - Fax: 0524 881110

Per ulteriori informazioni si COMeSER e sui servizi offerti è disponibile il nostro sito Internet all'indirizzo www.comeser.it.

*Ringraziandola per avere scelto i servizi COMeSER,
le porgiamo i nostri più cordiali saluti,
COMeSER S.r.l.*